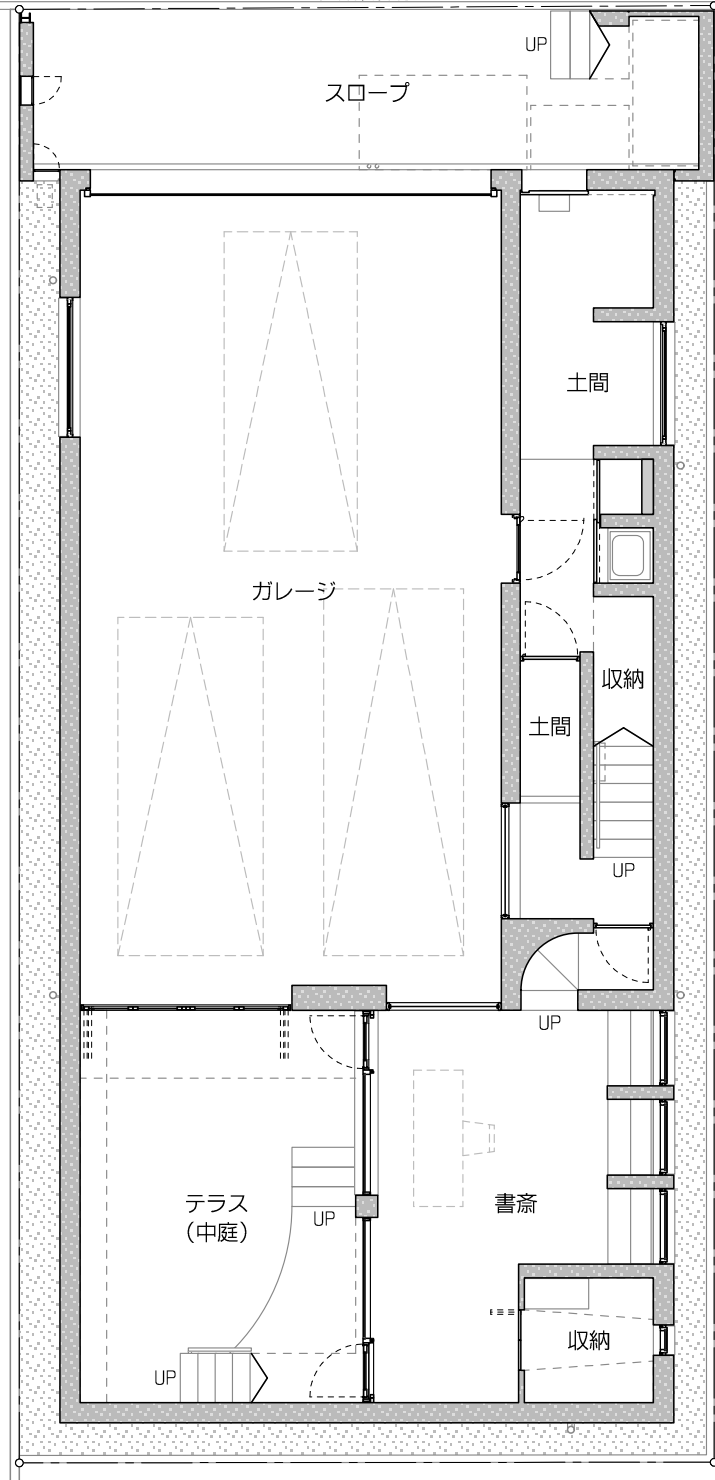
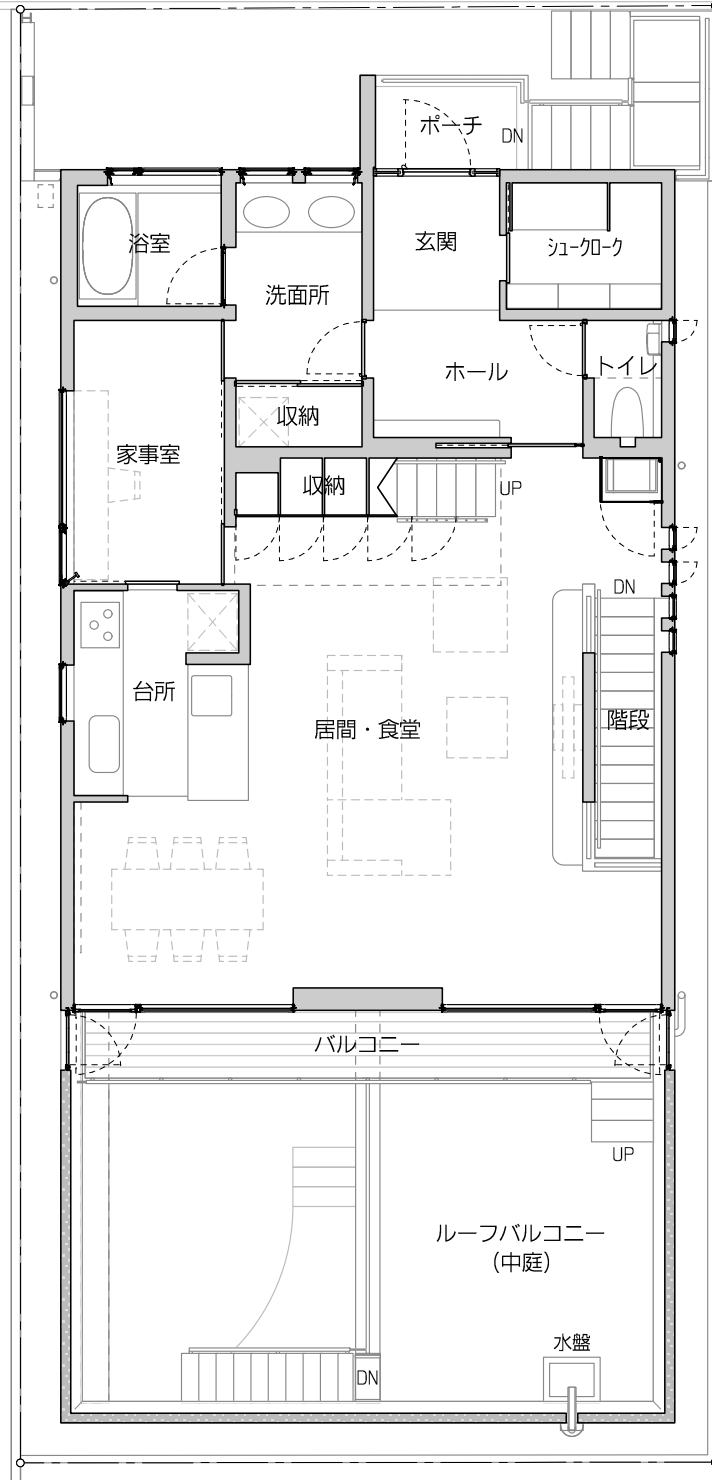


道路中心線

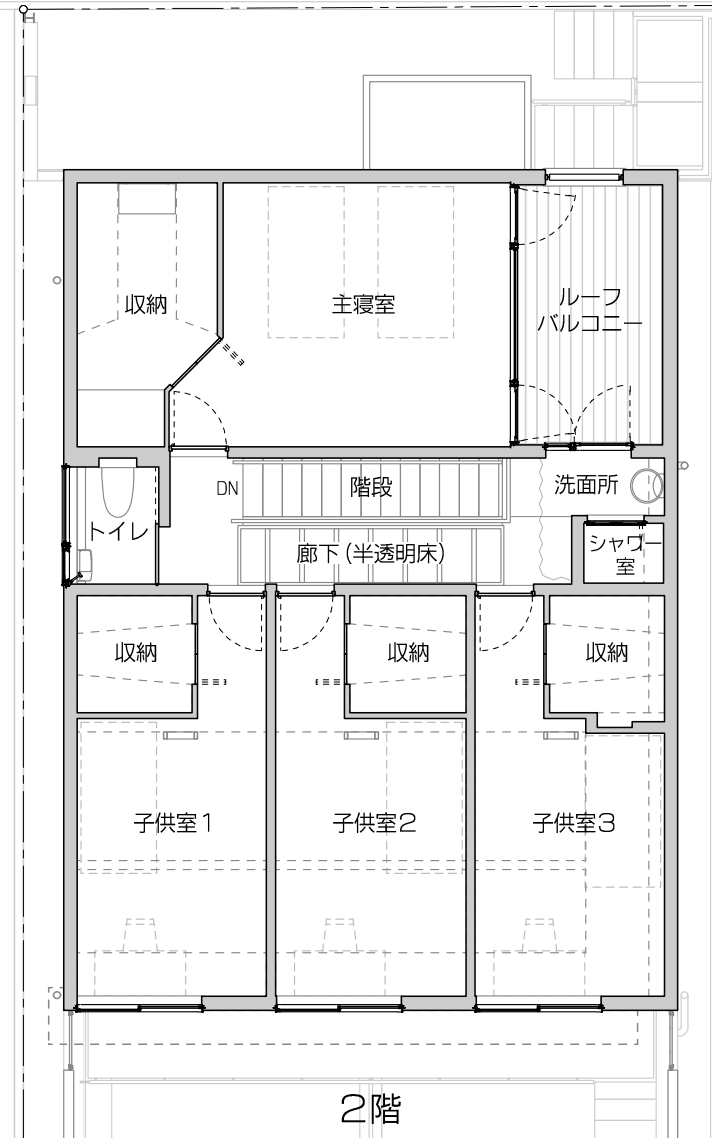
道路境界線



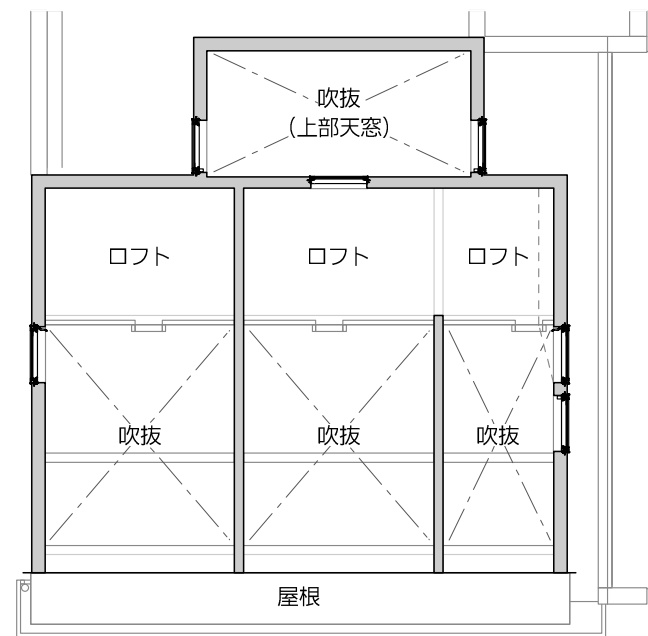
地階



1階

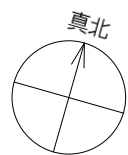


2階

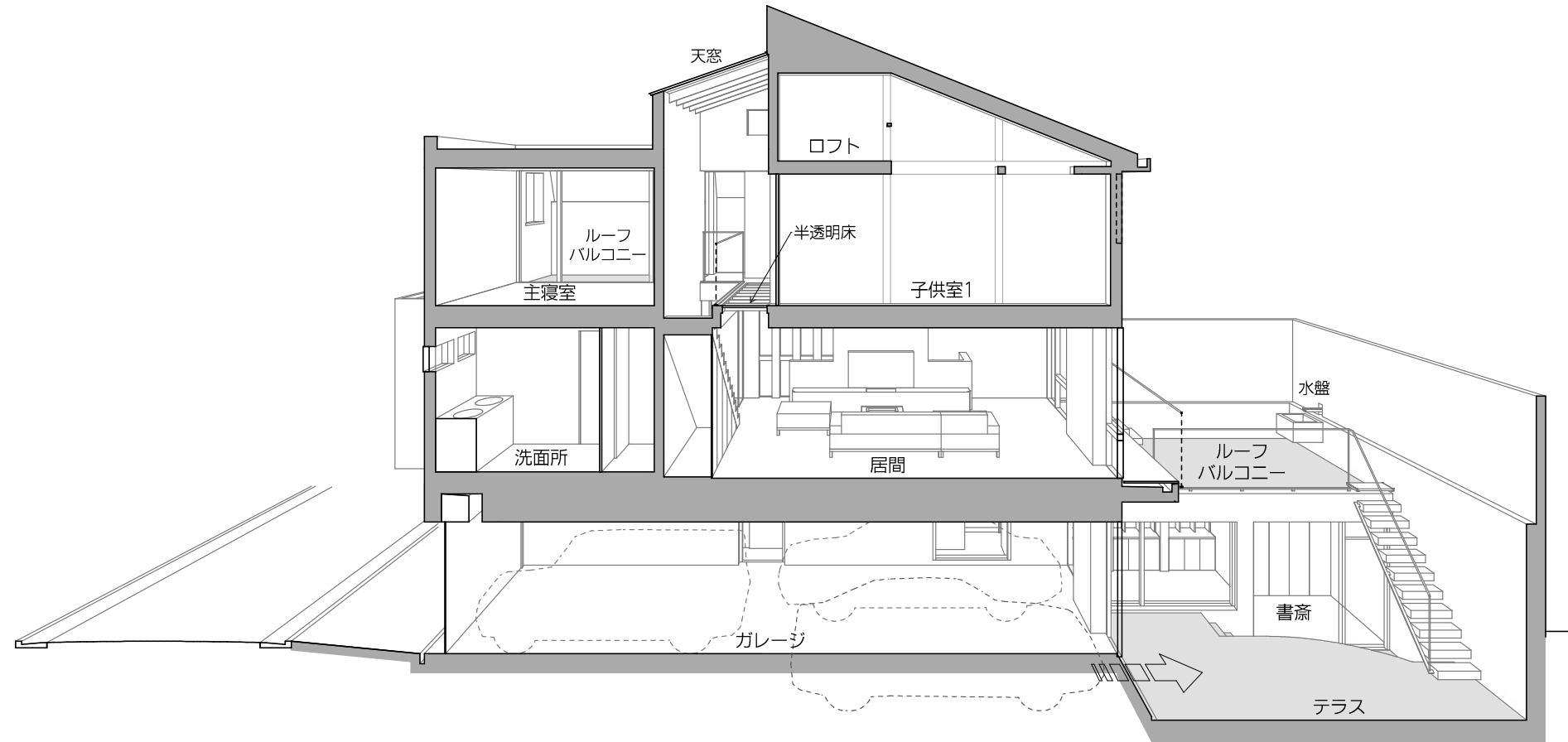


小屋裏

地階	1階	2階	延べ	小屋裏
RC造	木造	木造		木造
106.79㎡ (32.2坪)	86.38㎡ (26.1坪)	78.57㎡ (23.7坪)	271.74㎡ (82.0坪)	12.52㎡ (3.3坪)



柿の木坂M邸 データ



用途	専用住宅
家族構成	夫婦 + 子供3人
所在地	東京都目黒区
用途地域等	第一種低層住居専用地域、準防火地域、第一種高度地区
設計	小田宗治建築設計事務所
構造設計	吉田一成構造設計室
設備設計	Comodo設備計画
施工	アイ建設
設計期間	2008年8月～2009年8月
施工期間	2009年9月～2010年3月
構造・規模	鉄筋コンクリート造 + 木造 地下1階・地上2階建て
敷地面積	177.00㎡ (54坪)
建築面積	87.26㎡ (26坪) 建蔽率 49.29% (許容 50%)
延べ面積	271.74㎡ (82坪) 容積率 98.22% (許容 100%)
最高高さ	9.35m
天井高	BF: 2.25m 2F: 2.40m 3F: 2.20m
仕上	
外部	屋根: ガルバリウム鋼板、FRP防水 外壁: コンクリート打放し、モルタル (通気工法) + ジョリパット テラス・バルコニー: 御影石、樹脂デッキ 傾斜路: コンクリート金ゴテ押え 外周: 砕石敷
共通	床1: 三層フローリング厚15 (アドモンスター アッシュウづくり) + カラーワックス (オスモウッドワックス エボニー) 床2: 無垢フローリング厚15 (ラバーウッド) 床3: 大理石厚13 (ポテチーノクラシコ) 壁1: コンクリート打放し 壁2: 石膏ボード厚12.5+クロス 天井: 石膏ボード厚9.5+クロス
台所	壁: 石膏ボード厚12.5+ステンレス厚1.0
子供室	壁: シナ合板厚5.5+白染色塗装 (真壁仕様)
浴室	床: ライムストーン厚15+撥水剤 壁: ライムストーン厚15+撥水剤 天井: 防水石膏ボード厚9.5+防露塗装 (ガイナ)
ガレージ	床: コンクリート金ゴテ押え+表面強化剤 (クリスタルシーラー) 天井: コンクリート打ち放し
地階土間	床: コンクリート金ゴテ押え+防塵塗装